

Internet TV Broadcaster kézikönyv

Rövid ismertetető:

Az Internet TV broadcaster segítségével flv vagy mp4 videó fájlokat műsorlistába rendezve sugározhatunk Internetes TV adásokat.

Annyi a dolgunk, hogy a videó fájlokat az adminfelületen feltöltjük, majd a műsorlistákat alakítunk ki belőlük, és indulhat is az internetes TV adás, az elkészített műsorlistákat a Broadcaster folyamatosan ismételteti, amíg le nem állítjuk és új listát nem állítunk össze, vagy a meglévőt módosítjuk.

Az Internet TV broadcaster használatával nincs szükség a stúdióból küldött enkoderes konzervadás üzemeltetésére, így adásvezérlő rendszer használatára sem, élő adás esetén a broadcaster leállítható és a Flash Média Enkoderrel küldhetjük az élő adást.

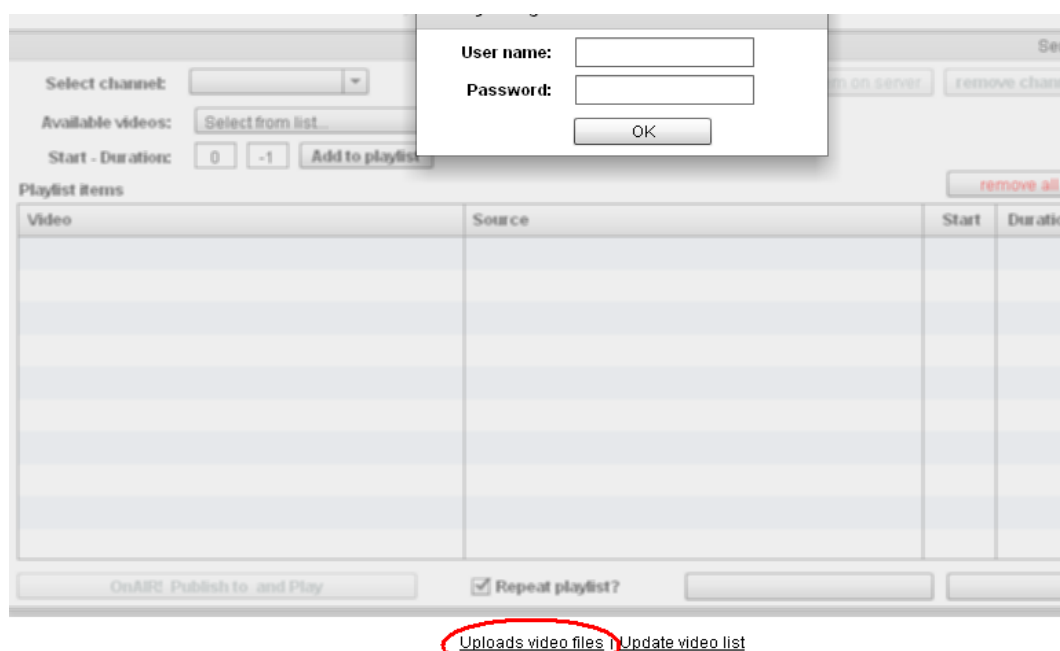
Az Internet TV broadcasterrel egy időben több csatornán más-más adást sugározhatunk, az adás képernyőfelbontása és bitrátája vagyis minősége a használt fájlok minőségétől függ a broadcaster nem végez rajta semmiféle módosítást, csak az egymás utáni játszást eszközöli és küldi a Flash Média szervereknek.

Internet TV broadcaster használata:

A szolgáltatótól két féle logint kapunk, az egyik logint a broadcaster web felületének használatára, a másikat a fájlok kezelésére, feltöltésére/törlésére.

Az első használat alkalmával érdemes a fájlok feltöltésével kezdeni:

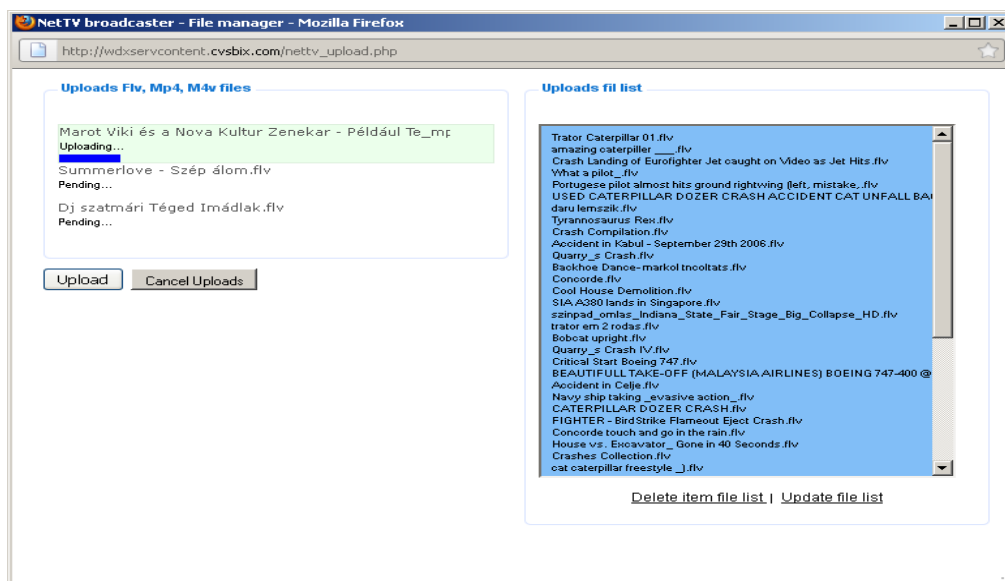
1. Elindítjuk a kapott linken a broadcaster web felületét.
2. A képernyő alján klikkeljünk a „[Uploads video files](#)” menüpontra.





A „File manager” ablaknak kell megjelennie, ha nem jelne meg, akkor blokkolhatja a tűzfal, vagy a böngészőben tiltva van a javascript ablakok megnyitása.

Fájlok feltöltéséhez klikkeljünk az „Upload”-ra és keressünk a gép háttértárán flv vagy mp4 fájlokat, majd jelöljük ki többet és klikkeljünk a „megnyitás” –ra.

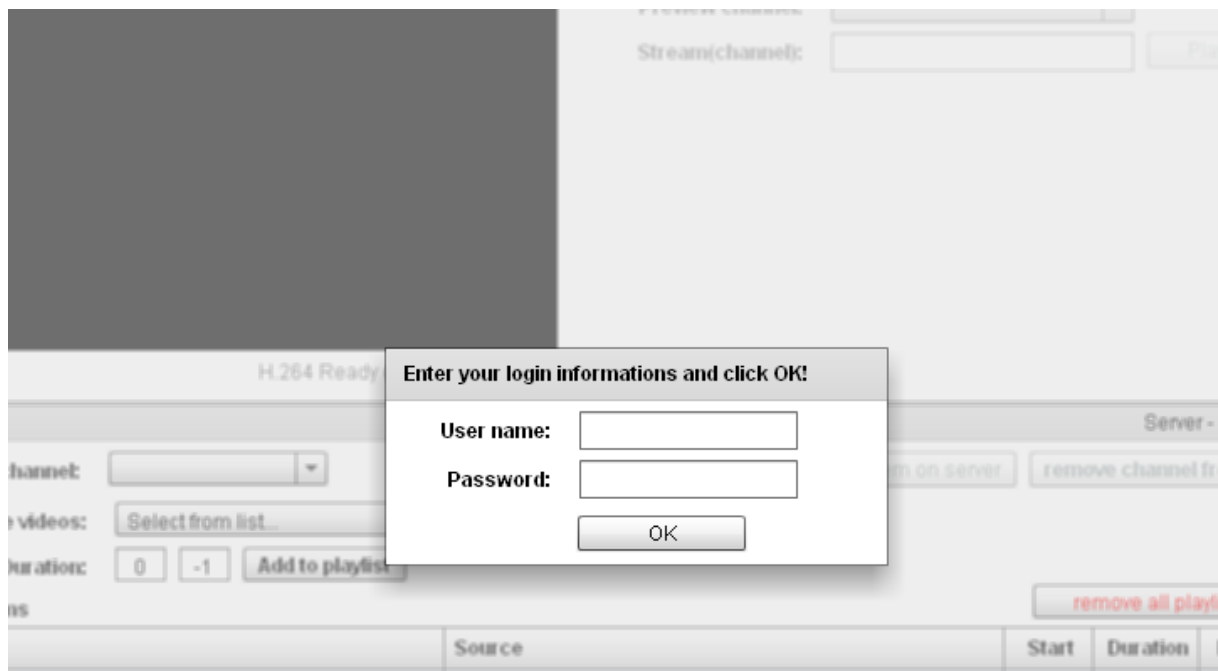


Ha elindul a feltöltés, akkor a kék folyamatjelző mutatja az állapotát, fontos, hogy ne nyúljunk addig ehez az ablakhoz, amíg nem végzett a feltöltéssel.

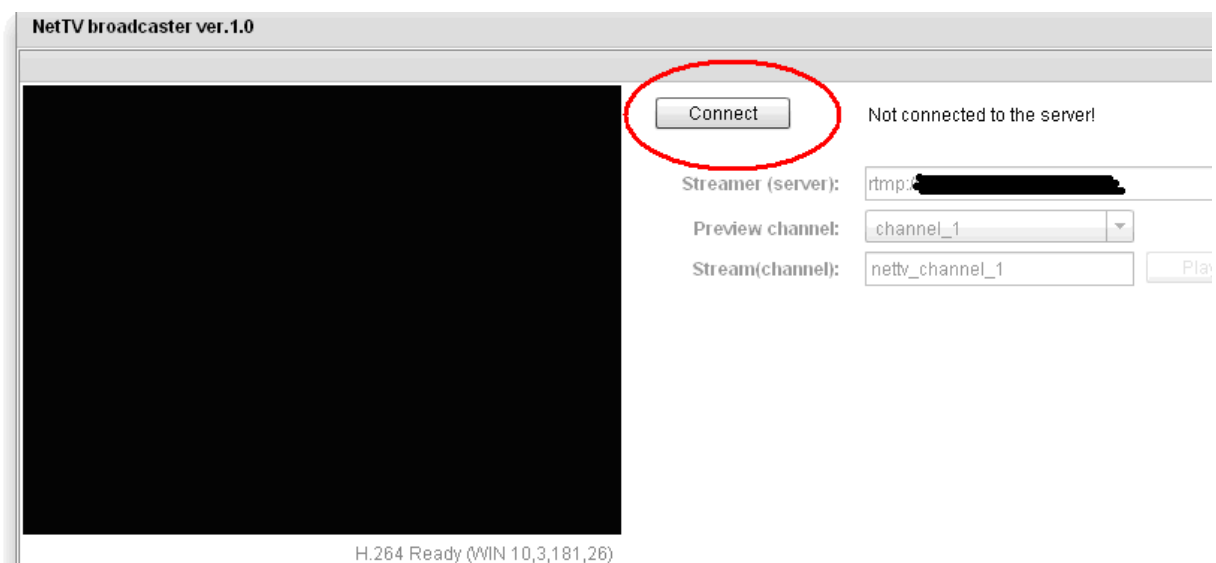
Ha végzett, akkor klikkeljünk a „[Update file list](#)” –re, hogy a listában is ellenőrizhessük feltöltésre kerültek-e a fájlok a szerverre.

A listában a kijelölt fájlt törölhetjük „[Delete item file list](#)” –el.

Miután végeztünk a fájlok feltöltésével, kezelésével bezárhatjuk a „File manager” ablakot, és a böngészőben töltjük újra a broadcaster weboldalát, vagy klikkeljünk a lap alján a „[Update video list](#)” majd aztán loginoljunk be a broadcaster számára kiadott felhasználónév-jelszóval.



Mjad klikkeljünk a „Connect” gombra:



Ezt követően megkezdhetjük a műsorlisták összeállítását a feltöltött fájlkból, a rendszer alapból az 1. számú listával kezdi, amit „Select channel” menüpontban módosíthatunk.

H.264 Ready (WIN 10,3,181,26)

Server -

Select channel: channel_1

Available videos: Select from list...

Start - Duration: 0 -1 Add to playlist

remove all playlist items

Video	Source	Start	Duration
-------	--------	-------	----------

A kiválasztott csatorna műsorlistáját szerkeszthetjük, ezen a felületen. Az „Available videos” menüpontban találjuk a szerverre feltöltött műsorfájlokat, a lenyúló listába kiválasztott videót az „Add to playlist” gombbal adhatjuk a listához.

H.264 Ready (WIN 10,3,181,26)

Server - playlist manager

Select channel: channel_1

Available videos: Steam Train.flv

Start - Duration: 0 -1 Add to playlist

remove all playlist items

Video	Source	Start	Duration	Remove
Concorde.flv	Concorde.flv	0	-1	remove
Steam Train.flv	Steam Train.flv	0	-1	remove

A hozzáadott fájlokat a „remove” gombbal távolíthatjuk el a listából, a teljes listát pedig a „remove all playlist items” –el törölhetjük ki. A lenyúló listában meg fog jelenni egy „htaccess” nevezetű elem azt semmiképpen ne adjuk hozzá a listához, hanem egyszerűen hagyjuk ki.

Az összeállított listát az összeállítást vagy módosítást követően menteni kell az oldal alján lévő „Save playlist for channel” gombbal.

remove all playlist items

Video	Source	Start	Duration	Remove
Concorde.flv	Concorde.flv	0	-1	remove
Steam Train.flv	Steam Train.flv	0	-1	remove

OnAIR! Publish to nettv_channel_1 and Play Repeat playlist? Save playlist for channel_1 Load playlist for channel_1

Uploads video files | Update video list

Az adást az oldal alján lévő „OnAIR! Publish to csatornanév és szám” feliratú gombbal indíthatjuk el.

Video	Source	Start	Duration	Remove
Concorde.flv	Concorde.flv	0	-1	remove
Steam Train.flv	Steam Train.flv	0	-1	remove

OnAIR! Publish to nettv_channel_1 and Play Repeat playlist? Save playlist for channel_1 Load playlist for channel_1

Válaszoljuk igennel:

Steam Train.flv

0 -1 Add to playlist

remove all playl

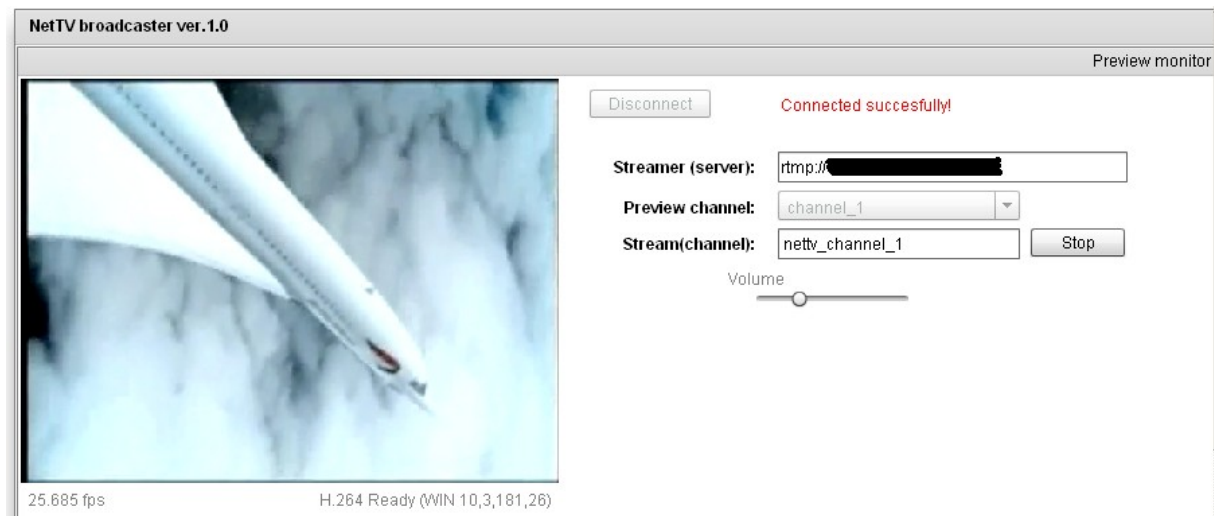
Source	Start	Duration
Concorde.flv	0	-1
	0	-1

Publish list to sever

Do you really want to publish this playlist to the server on channel: nettv_channel_1?

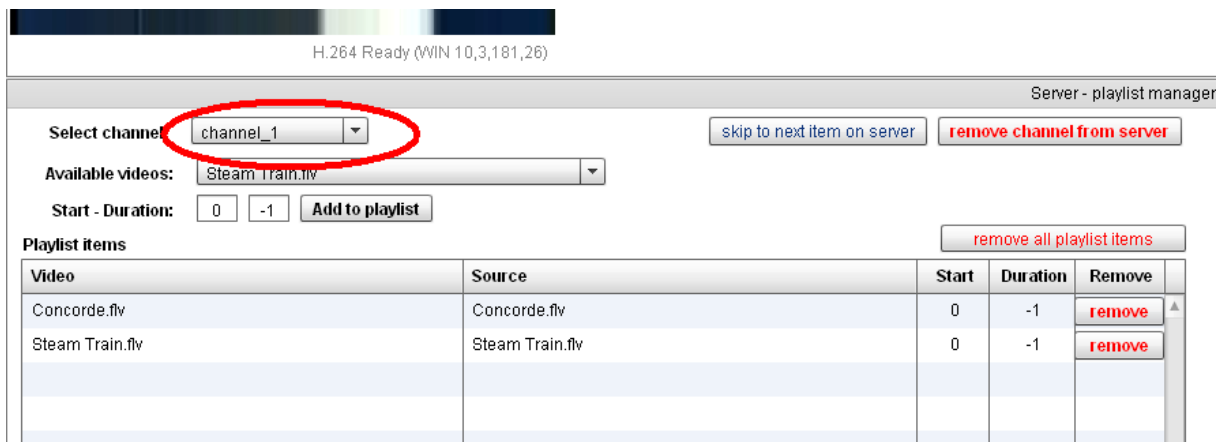
Yes No

Ezt követően az oldal tetején visszanezhetjük a már elindított csatornán működő műsorfolyamot.



Fontos, hogy a „Preview channel” azt a csatornát válasszuk ki, amelyiken az adást elindítottuk, ill. ellenőrizni szeretnénk.

Az adás leállításához menjünk a lap aljához és válasszuk ki melyik csatornát szeretnénk leállítani:



Majd klikkeljünk a „remove channel from server” menüpontra:



A műsorlisták betöltése:

A broadcasterbe való belépést követően kiválasztjuk a betölteni kívánt csatornát:

H.264 Ready (WIN 10,3,181,26)

Server - playlist manager

Select channel: **channel_1** skip to next item on server remove channel from server

Available videos: Steam Train.tv

Start - Duration: 0 -1 Add to playlist

remove all playlist items

Video	Source	Start	Duration	Remove
Concorde.flv	Concorde.flv	0	-1	remove
Steam Train.flv	Steam Train.flv	0	-1	remove

Majd klikkeljünk a „Load playlist for csatornanév és szám” gombra.

remove all playlist items

Video	Source	Start	Duration	Remove
Concorde.flv	Concorde.flv	0	-1	remove
Steam Train.flv	Steam Train.flv	0	-1	remove

OnAIR! Publish to nettv_channel_1 and Play Repeat playlist? Save playlist for channel_1 **Load playlist for channel_1**

Uploads video files | Update video list

Adás playerének beépítése a weboldalba:

Bármely stream-et lejátszó flash player alkalmas az adás lejátszására az „JW FLV Media Player” teszteltük.

Fontos, hogy a kapott stream nevet és csatornaszámot is feltüntessük a kódban a megfelelő helyen.

Példa : s1.addVariable("file","rtmpt://192.168.0.180:1935/live&id=nettv_channel_1");

Példa teljes Html kód:

```
<!DOCTYPE HTML PUBLIC "-//W3C//DTD HTML 4.01 Transitional//EN">
<html xmlns="http://www.w3.org/1999/xhtml">
<head>

  <title>JW FLV Media Player</title>

  <style type="text/css">
    body { background-color: #fff; padding: 0 25px; color:#000; font: 13px/18px
Arial, sans-serif; }
    a { color: #360; }
    h3 { padding-top: 50px; }
    ol { margin:5px 0 15px 16px; padding:0; list-style-type:square; }
  </style>

</head>
<body>

  <div id="container"><a href="http://www.macromedia.com/go/getflashplayer">Get
the Flash Player</a> to see this player.</div>
  <script type="text/javascript" src="swfobject.js"></script>

  <script type="text/javascript">
    var s1 = new SWFObject("mediaplayer.swf","mediaplayer","600","400","8");
    s1.addParam("allowfullscreen","true");
    s1.addVariable("width","600");
    s1.addVariable("height","400");
    s1.addVariable("file","rtmpt://192.168.0.180:1935/live&id=nettv_channel_1");
    s1.write("container");
  </script>
```